

## INSTALACIJSKO UPUTSVO ZA SEB ENTRY

# INSTALACIJA APLIKACIJE SEB ENTRY

Za uspješno instaliranje aplikacije SEB Entry treba:

1. Provjeriti potrebne hardverske i softverske zahtjeve
2. Pokrenuti instalaciju korištenjem Setup-a

## Minimalni hardverski zahtjevi:

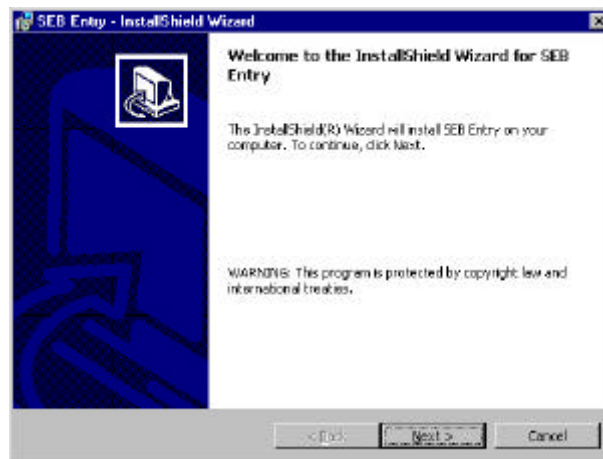
- Procesor 166 MHz
- min. 16 MB RAM-a (za Microsoft Windows(R) 95 or Windows 98)
- min. 32 MB RAM-a i instaliran Service Pack 4 (ili veci) (za Microsoft Windows NT(R) 4.0)
- min. 64 MB RAM-a (za Microsoft Windows(R) 2000)

## Softverski zahtjevi:

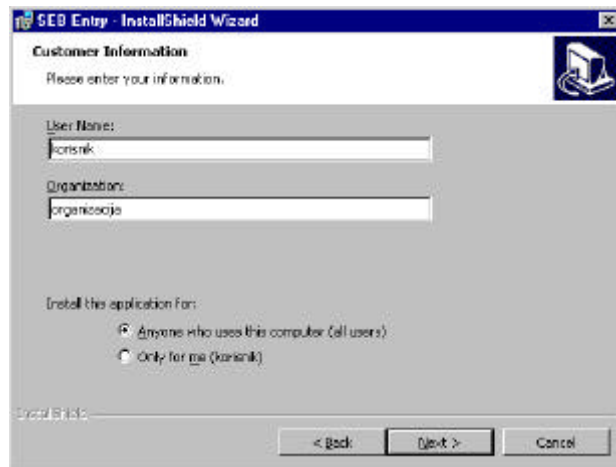
- ODBC drajvere za MS Access ver 4.00.4403.02 (sadrži MDAC 2.5)
- Windows Instalater 1.20
- IExplorer 5.x (za korištenje help-a)

## Instalacija SEB Entry aplikacije

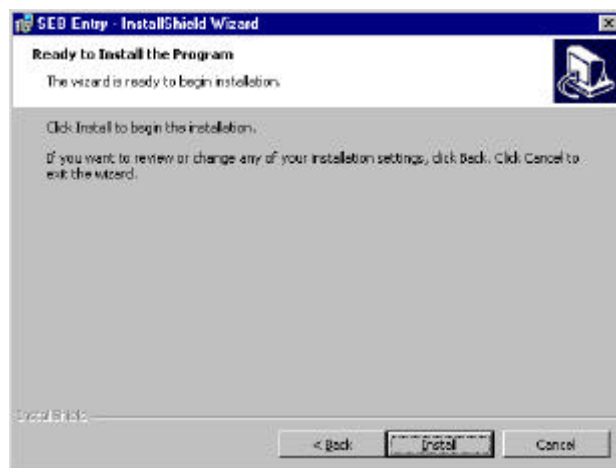
1. Pokrenuti SEB Entry.msi , na ekranu se prikazuje prva forma instalacije, kako je prikazano na sljedećoj slici:



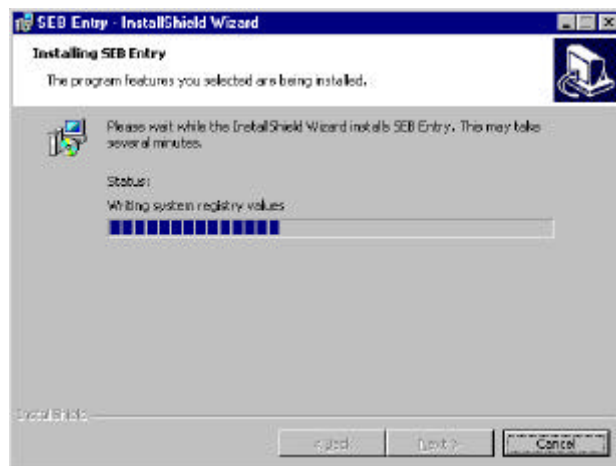
2. Kliknuti Next za nastavak instalacije.
3. Upisati osobne podatke u formu i kliknuti na Next.



4. Odabrali opciju Install za instaliranje aplikacije.



5. Na ekranu se prikazuje forma za praćenje toka instalacije.



6. Kliknuti na Finish za završetak instalacije.

**Napomena:**

Ukoliko se prilikom instalacije pojavi greška 1918\*, potrebno je zaustaviti instalaciju, instalirati MDAC 2.5 (koji će doći na instalacijskom CD-u), a zatim ponoviti instalaciju SEB Entry-a.



**Nakon instalacije**

1. Ukloniti Read-only attribute sa baze SEB\_LOCAL.mdb
2. Ukloniti Read-only attribute sa baze SEB\_SIFRANT.mdb
3. Provjeriti ažurnost baze sifranta. (Pokretanjem aplikacije, ukoliko nisu ažurni sifranti, aplikacija se zatvara. Sifrant treba preuzeti pomoću SEB Corporate aplikacije)

**VAŽNA NAPOMENA:**

Nakon instalacije na računaru su automatski podešeni sljedeći parametri:

- Regional Settings: **Croatian**
- Decimal symbol: , (zarez)
- Digit grouping symbol: . (tacka)
- Currency symbol: **KM**
- Time style: **HH:mm:ss**
- Short date style: **dd.MM.yyyy**

Ako se na računaru već koriste neke finansijske aplikacije ili drugi važni programi koji zahtijevaju drugačije postavljene Regional Settings parametre, ne preporučuje se instalacija SEB Entry aplikacije na posmatranoj mašini.

---

\* Error 1918: Error installing ODBC driver: Microsoft Access Driver (\*.mdb), ODBC error 13: Could not load the setup or translator library. Verify that the file Microsoft Access Driver (\*.mdb) exists and that you...